



tiande®



# ПРОГРАММА СОФИНАНСИРОВАНИЯ «TianDe. Авто. Легко – 2026»



**При выполнении  
условий автобонус  
начисляется  
в течение  
36 месяцев.**

**Срок действия  
программы:  
с 1 января  
по 31 декабря  
2026 года.**

**Участники:  
все  
Дистрибьюторы  
корпорации.**

**Срок входа  
в программу:  
с 1 января  
по 31 декабря  
2026 года.**



1



**Выберите авто.**

2



**Выберите сумму  
ежемесячного  
автобонуса для оплаты  
своего автомобиля.**

3



**Выполняйте условия входа в программу  
в течение 4 месяцев подряд:**

- прирост ССО к ССО\*;
- ЛО  $\geq 150$  Б; • КЭРС = 1;
- количество Директоров на 1-м уровне (при необходимости).

4



**Получайте от корпорации:**

- сумму первоначального взноса +
- ежемесячный автобонус в течение 36 месяцев.

ПРИРОСТ К ССО*, Б	ЛО, Б	КЭРС	КОЛ-ВО ДИРЕКТОРОВ НА 1-М УРОВНЕ	СУММА ПЕРВОНАЧАЛЬНОГО ВЗНОСА, РУБ.	СУММА ЕЖЕМЕСЯЧНОГО АВТОБОНУСА, РУБ.
10 000	150	1	0	80 000	10 000
20 000	150	1	1	90 000	20 000
30 000	150	1	2	110 000	30 000
40 000	150	1	3	150 000	40 000

Суммы в валютах стран рассчитываются по курсу рубля ЦБ.

\* ССО, Б – средний Структурный объем за 12 месяцев – с октября 2024 года по сентябрь 2025 года (включительно).

tianDe®

## КАК ВСТУПИТЬ В АВТО- ПРОГРАММУ?



**1. Рассчитайте свой средний Структурный объем за 12 месяцев: с октября 2024 года по сентябрь 2025 года (включительно). Для этого:**

- в Личном кабинете зайдите в раздел «Автопрограмма», нажмите кнопку «Присоединиться к программе»;
- нажмите на «Калькулятор расчета среднего СО». Калькулятор автоматически рассчитает ваш СО за 12 месяцев (с октября 2024 по сентябрь 2025).

**2. Выполняйте 4 месяца подряд условия программы:**

- прирост СО, необходимый для получения выбранной суммы автобонуса;
- ЛО  $\geq 150$  Б;
- КЭРС = 1;
- количество Директоров на 1-м уровне, необходимое для получения автобонуса.

**3. Отправьте заявление на участие в автопрограмме.**

- Скачать бланк заявления вы можете в Личном кабинете.
- Заполненное заявление необходимо выслать по электронной почте в Сервисный или Дилерский центр, в котором вы приобретаете продукцию.

**4. Продолжайте выполнять ежемесячно условия программы для получения автомобиля.**

**5. Оформите документы на автомобиль и отправьте скан-копии в корпорацию.**

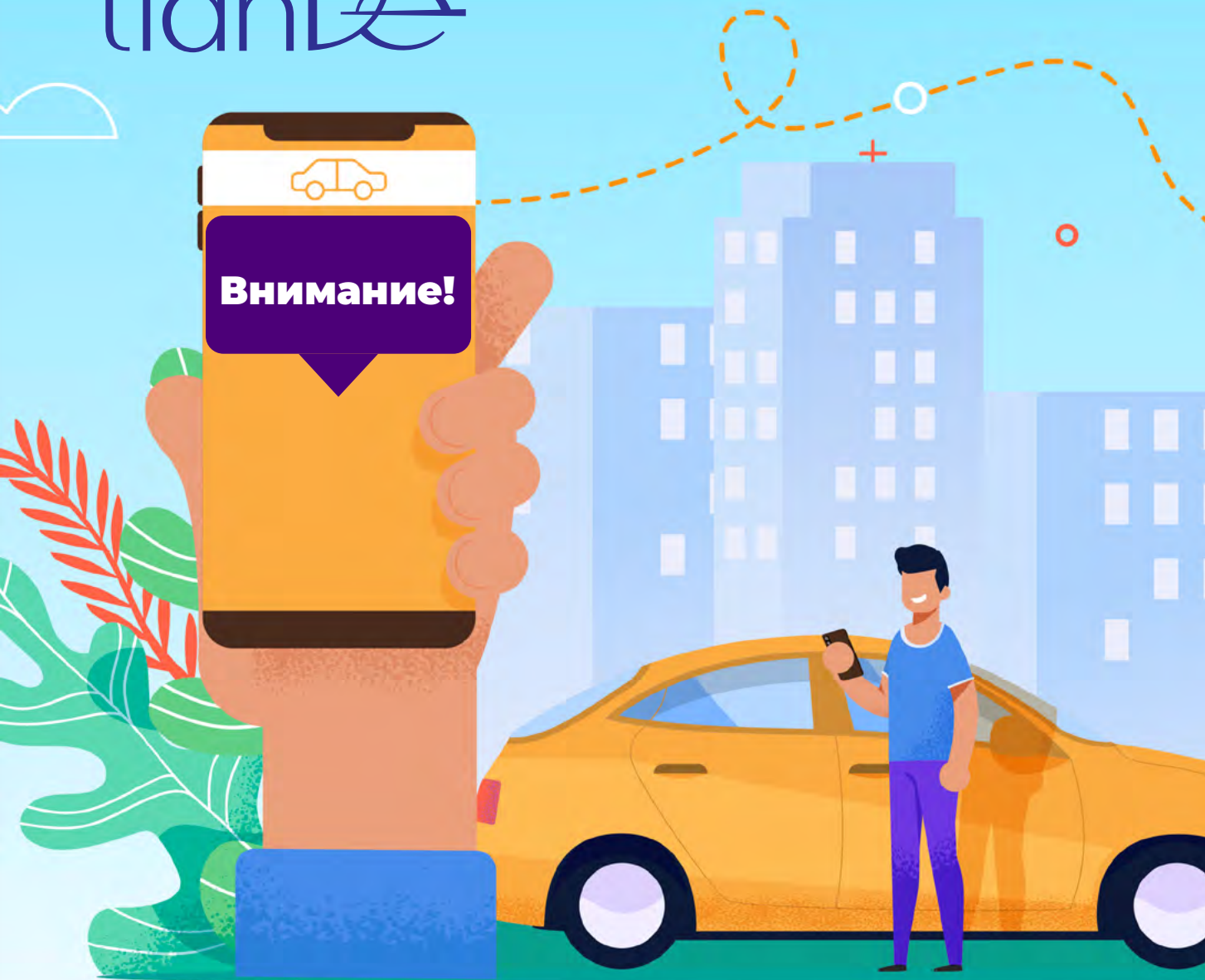
**6. После согласования вашего участия в программе, если выполнен пункт 4, вы получите первоначальный взнос и автобонус согласно выбранному вами авто.**

**7. Автобонус и первоначальный взнос выплачиваются по итогам того месяца, в котором получены заявление, документы на авто, а также согласовано ваше участие в программе.**

**8. С момента вступления в промо и получения первоначального взноса продолжайте выполнять условия входа в программу 36 месяцев, и к вашему бонусному вознаграждению регулярно будет начисляться дополнительный автобонус.**



tianDe®



**1. Один приз выдается за один объем!**

Если в вашей структуре есть участник автопрограммы или появился новый, то от вашего прироста отнимается призовой объем участника автопрограммы.

В случае если вы не выполнили ШАГ № 2 (не подтвердили увеличенный СО в течение 4 месяцев), то для входа в программу вам нужно заново подтверждать увеличенный СО 4 месяца подряд.

**2.** Участникам автопрограммы запрещено сотрудничать с другими сетевыми компаниями, с финансовыми пирамидами, а также нарушать этический кодекс корпорации. В случае выявления подобного факта корпорация оставляет за собой право в одностороннем порядке расторгнуть все договорные отношения.

**3.** В случае обнаружения фальсификации выполненных условий или представленных документов корпорация вправе отозвать все средства, направленные на выплату по автопрограмме.

**4.** В случае если в любом из месяцев вы не выполнили условия по какому-либо пункту, автобонус вам не начисляется и оплата кредита в данный период осуществляется без финансового участия корпорации.

**5.** Если вы хотите получать автобонус выше, чем достигнутый приростом при входе, то для получения нового автобонуса вам необходимо в течение 4 месяцев подряд осуществлять прирост согласно выбранной сумме. Внимание! Данное правило работает только на увеличение автобонуса.



# БРЕНДИРОВАНИЕ АВТОМОБИЛЯ ЯВЛЯЕТСЯ ОБЯЗАТЕЛЬНЫМ УСЛОВИЕМ



**ВНИМАНИЕ!**

АВТОБОНУС И ПЕРВОНАЧАЛЬНЫЙ ВЗНОС ВЫПЛАЧИВАЮТСЯ ТОЛЬКО ПОСЛЕ  
ПРЕДОСТАВЛЕНИЯ В КОМПАНИЮ **ФОТО УЧАСТНИКА С БРЕНДИРОВАННЫМ АВТОМОБИЛЕМ.**